



## PERFIL CORPORATIVO

*Lámina Desplegada, S.A. de C.V. (LADESA), empresa mexicana altamente exportadora, con más de 56 años de existencia en el mercado mexicano, localizada en Santa Catarina, N.L. México.*



*Fabricante más importante de metal desplegado y perforado de Latinoamérica; empresa de "línea completa", con capacidad para el procesamiento de calibres ligeros, medianos y pesados tanto en medidas estándar como en piezas a la orden.*

*LADESA está certificada en la norma ISO 9001 desde 1996; su Política de Calidad le permite el aseguramiento de la calidad de sus productos y servicios en forma permanente tratándose de productos estándar o hechos a la medida.*

*Su capacidad productiva le permite ofrecer procesos de acabado adicionales que facilitan los procesos de transformación de sus clientes, incluyendo entre otros: corte longitudinal ("slitter"), transversal, nivelado de precisión, escuadre, troquelado en línea, acanalado, rolado, galvanizado, pintado, empaçado y etiquetado con código de barras.*

*LADESA cuenta además con su propio taller mecánico para fabricación y mantenimiento de herramientas, lo que se traduce en autonomía y estricto control de calidad en el proceso de fabricación del herramental, ofreciendo con esto un valor agregado adicional.*

- Oficinas corporativas: LAMINA DESPLEGADA, S.A. DE C.V. (Desde 1954).  
Av. Cuauhtémoc # 103, Col. Los Treviño C.P. 66150 Santa Catarina, N.L., México  
Tel.(81) 8389-6940 y 8389-6930 al 32, Lada sin costo: 01-800-833-4000*
- Subsidiaria: New Metals, Inc. (Desde 1985).  
1777 N.E. Loop 410, Suite 1225 San Antonio, Texas 78217 (888) 639-6382, (800) 345-0313, FAX (888) 813-4275*
- Cobertura de Mercado: México, Estados Unidos, Canadá, el Caribe, Centro y Sudamérica.*
- Productos: Metal desplegado / Metal perforado / MD estructural / Mosqui-red / MD antiderrapante / Protecto-Reja / Ensamblados*
- Acabados: Nivelado, corte a hojas, corte en slitter, desengrasado, escuadre, troquelado, anodizado, pintado, acanalado y formado, rolado, soldado, empaçado, etc.*
- Capacidad instalada: 75,000 Tons. métricas anuales.*
- Instalaciones: Naves industriales de 15,000 mts<sup>2</sup>*
- Personal: 400 empleados.*
- Programa de Calidad: ISO-9001 desde abril de 1996.*
- Política de Calidad: Es política de Lámina Desplegada, S.A. de C.V., mediante la mejora continua y el cumplimiento a los requerimientos de la norma ISO 9001, lograr la satisfacción total de nuestros clientes ofreciendo productos y servicios de excelente calidad.*

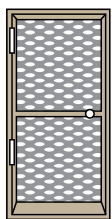
**NUESTRO CONOCIMIENTO DEL MERCADO MEXICANO SE TRADUCE EN UNA AMPLIA GAMA DE PRODUCTOS:**



**Filtro-Red**



*Es metal desplegado de calibres ligeros, ideal para la producción de filtros de aire para automóvil, motores estacionarios, maquinaria agrícola, tractores, equipo de construcción, etc. Es antiplama, anticorrosivo, fácil de manejar, de ensamblar y posee gran resistencia y flexibilidad. Filtro-Red está disponible en lámina estañada y se surte en rollos de medida estándar, o bien en cintas cortadas a la medida.*



**Mosqui-Red**



*Es una malla de acero sin costura ni soldadura, que no se rompe o rasga con facilidad, soportando el maltrato causado por niños o mascotas; es el producto ideal para utilizarse en puertas como malla mosquitera, superando a las frágiles mallas de alambre y plástico por su fuerza, resistencia, durabilidad y economía. Comparado con otras mallas mosquiteras, Mosqui-Red brinda un atractivo diseño manteniendo un área abierta uniforme. Además de sus características mosquiteras, una de las grandes ventajas comparativas de este producto es el libre acceso de aire, la visión y la iluminación... ¡todo menos los intrusos!*



**Cielo Falso**



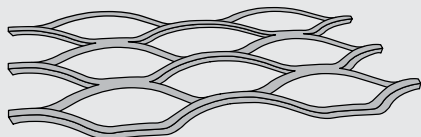
*Es el material que utilizan los arquitectos, ingenieros civiles y materialistas para la construcción de cielos falsos, plafones, cancelas, marquesinas, muros ligeros, recubrimientos de ductería, etc. Este producto brinda a los integrantes de la industria de la construcción gran poder cubriente, excelente adherencia del recubrimiento, economía por metro cuadrado y amplia variedad de medidas de acuerdo a su requerimiento específico.*



**Cesto-Red**



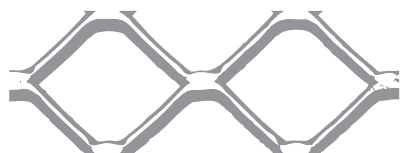
*Es un recipiente abierto para depósito de basura, fabricado con metal desplegado de acero al carbón, y construido con elementos de alta resistencia, lo que garantiza su alta durabilidad. Ideal para el manejo rudo y constante en áreas de servicio y tráfico intenso; altamente recomendable para utilizarse en parques, vía pública, clubes deportivos, zoológicos, parques de diversiones, estadios y escuelas, entre otros.*



## Grating

El piso antiderrapante "Grating" representa una alternativa económica a la rejilla electro-soldada, debido a que se elabora a partir de placa de acero de hasta 5/16" y no tiene soldaduras ni costuras.

Las características de su diseño permiten una distribución uniforme de la carga sobre la superficie. Este producto se ofrece en siete especificaciones de acuerdo al tipo de carga que soportará. El piso antiderrapante "Grating" de diamante hexagonal es el material más seguro, de menor costo y mejor aspecto en la instalación de pisos elevados, escaleras industriales, rampas y múltiples aplicaciones en cualquier industria.



## SquareMesh

Versatilidad sin límites

Malla en la que se amplía la abertura del diamante y se aplica un proceso de planchado, hasta obtener una forma cuadrada. Al igualar los lados del diamante, se obtiene un producto más ligero y con mayor paso de aire y temperatura.

Square Mesh ofrece una mayor relación peso-valor, lo cual ofrece ventajas tales como brindar nuevos patrones en fachadas, optimizar procesos de cribado, etc.



## Protecto-Reja

Es la mejor alternativa en rejas perimetrales. Aplicación de metal desplegado que conforma un diseño atractivo combinado con la fuerza del acero. Protecto-Reja está hecha de una sola pieza, lo cual aumenta su resistencia y facilita su instalación. Disponible en 8 diferentes modelos y en tamaños modulares ideales en la instalación de puertas de barandales, ventanas, cocheras y adornos en patios interiores y jardines.



## TITAN

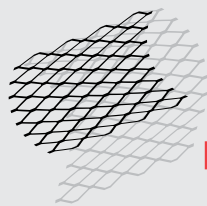
Producto de alta seguridad diseñado para propósitos de seguridad y decorativos, cuyo rombo mide 6" X 12" y posee la resistencia de placa de acero de 3/8". Útil tanto en interiores como exteriores en residencias, comercios e industria.



Paneles de metal desplegado cortados y empacados a medidas y espesores convenientes para su venta al menudeo; ideal para ferreterías y "home centers".







## MDI Rollos

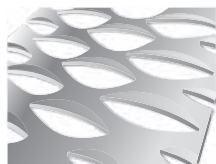


## MDI Hojas



Metal Desplegado Industrial

Es el metal desplegado de uso y aplicaciones generales que es fabricado y comercializado en variedad de calibres, materias primas, dimensiones, tipos de acabados y formas de presentación.



## Louver Mesh



Metal Desplegado cuya forma es ideal para barreras de seguridad, bardas perimetrales o fachadas revolucionarias. Brinda un nivel superior de protección por estar elaborado a base de lámina de acero al carbón, y su diseño favorece una gran privacidad.



## Metal Perforado



Ofrece una gama muy amplia de formas, medidas y presentaciones que lo convierten en un producto muy popular, dado que sus aplicaciones son muchas y muy variadas. Minería, filtros de aire y aceite, cribas para granos, difusores, charolas para horneado, muebles para exterior, escenografías, artículos de oficina, entre otros figuran como posibles usos de este versátil material que está disponible en hojas estándar o piezas a la orden. Es importante recalcar que si requiere un tipo de perforado que no sea parte de nuestra gama estándar, podemos fabricarlo por Ud.



## Plafones decorativos SKY METAL

Productos desarrollados en LADESA, los cuales están diseñados para suspensiones estándar de 15/16". En diseños de metal perforado, estos plafones crean espacios contemporáneos, dando la sensación de espacios más abiertos. Se ofrecen 2 colores en pintura electrostática, con la opción de desarrollar tonos de acuerdo a sus requerimientos.



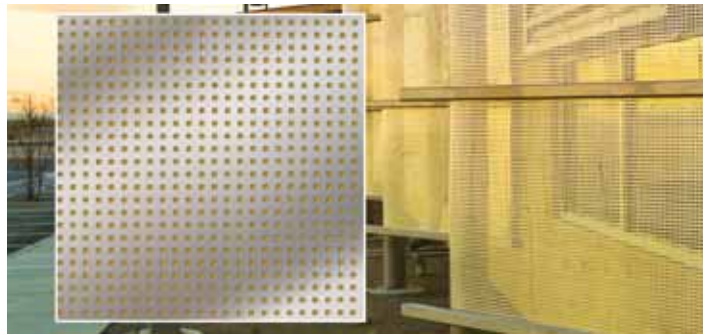
## Zarpa

Piso antiderrapante



Lámina de acero de calibre delgado y alto poder antiderrapante, que se aplica en condiciones de trabajo donde se requiere seguridad y rapidez de instalación. Excelente para instalarse en defensas de automóvil, plataformas, rampas o remolques.

INFINIDAD DE APLICACIONES





INFINIDAD DE APLICACIONES





**Oficinas Generales:**  
**Av. Cuauhtémoc # 103**  
**Col. Los Treviño C.P. 66150**  
**Santa Catarina, N.L., México**  
**Tel. (81) 8389-6930 al 32**  
**Lada sin costo: 01-800-833-4000**

**Oficina Guadalajara:**  
**Tels. (33) 3810-7682**  
**(33) 3810-7648**  
**Fax: (33) 3796-4690**

**[ventas@laminadesplegada.com](mailto:ventas@laminadesplegada.com)**

**Para mayor información, Lada sin costo: 01-800-833-4000**

